

Инженерная
компания



БУДУЩЕЕ
умные технологии для дома и бизнеса

Изм.	Подп.	Дата

Проектная документация

Слаботочные системы

Ведомость рабочих чертежей основного комплекта

Лист	Наименование	Примечание
1	Общие данные	
2	Схема подключений СС	
3	Эскиз установки оборудования в СС	
4	Схема кабелей вводов	
5	Схема прокладки кабелей ТВ	
6	Схема прокладки кабелей ЛВС	
7	Схема прокладки кабелей видеонаблюдения	
8	Схема прокладки кабелей системы контроля доступа	
9	Схема подзвучки помещений	
10	Схема ОПС	

Ведомость ссылочных и прилагаемых документов

Обозначение	Наименование	Примечание
	<u>Ссылочные документы</u>	
ПУЭ 7	Правила устройства электроустановок	
СНиП 23-06-95	Естественное и искусственное освещение	
СП 76.13330.2016	Электротехнические устройства	
ГОСТ 12.1030-81	Электробезопасность, защитное заземление, зануление	
ГОСТ Р 50462-2009	Идентификация проводников посредством цветов и буквенно-цифровых обозначений	
	<u>Прилагаемые документы</u>	
2808-ААМ-СС.КЖ	Кабельный журнал	
2808-ААМ-СС.С	Спецификация оборудования, изделий и материалов	

I. Общие положения.

Монтаж осуществлять в соответствии с документацией. Любое отклонение должно быть согласовано с организацией разработчиком документации. Все кабели прокладывать параллельно или перпендикулярно основным архитектурным линиям (архитектурным осям) здания. Прокладку кабеля осуществлять в подготовке пола, штробах стен и за фальшпотолком. Кабель прокладывать в гофрированной трубе имеющих сертификат пожаробезопасности в соответствии с НПБ 246-97. Прокладка в одной гофрированной трубе совместно силовых и слаботочных кабелей не допускается.

Не допускается пережатие, перекручивание, деформирование оболочек кабелей. Кабели укладываются только цельные. Нарастивание кабелей не допускается. Оставить запас кабеля по месту 500мм. Оставить запас кабеля у щитов 3000мм. При проведении монтажных работ необходимо исключить случаи попадания и скопления влаги в гофрошлангах. Каждую гофрированную трубу просушить термофеном (строительным феном). Для цветового и цифрового обозначения (ПУЭ п.1.1.29) отдельных изолированных или неизолированных проводников должны быть использованы цвета и цифры в соответствии с ГОСТ Р 50462 «Идентификация проводников посредством цветов и буквенно-цифровых обозначений».

II. Указания по маркировке кабеля.

Кабели маркировать с обоих концов в соответствии с кабельным журналом. На маркировку наносить информацию о кабеле, а именно: маркировку (столбец «Маркировка» кабельного журнала), начало участка кабельной трассы (столбец «Откуда» кабельного журнала), окончание участка кабельной трассы (столбец «Куда» кабельного журнала).

III. Указания по сертификации

При приобретении заказчиком электрооборудования и материалов (автоматические выключатели, розетки и т.д.) возможно изменение модификаций указанных в проекте устройств, но без изменений технических характеристик, приводимых в проекте.

Все применяемое электрооборудование и материалы должны иметь сертификат соответствия Госстандартам РФ.

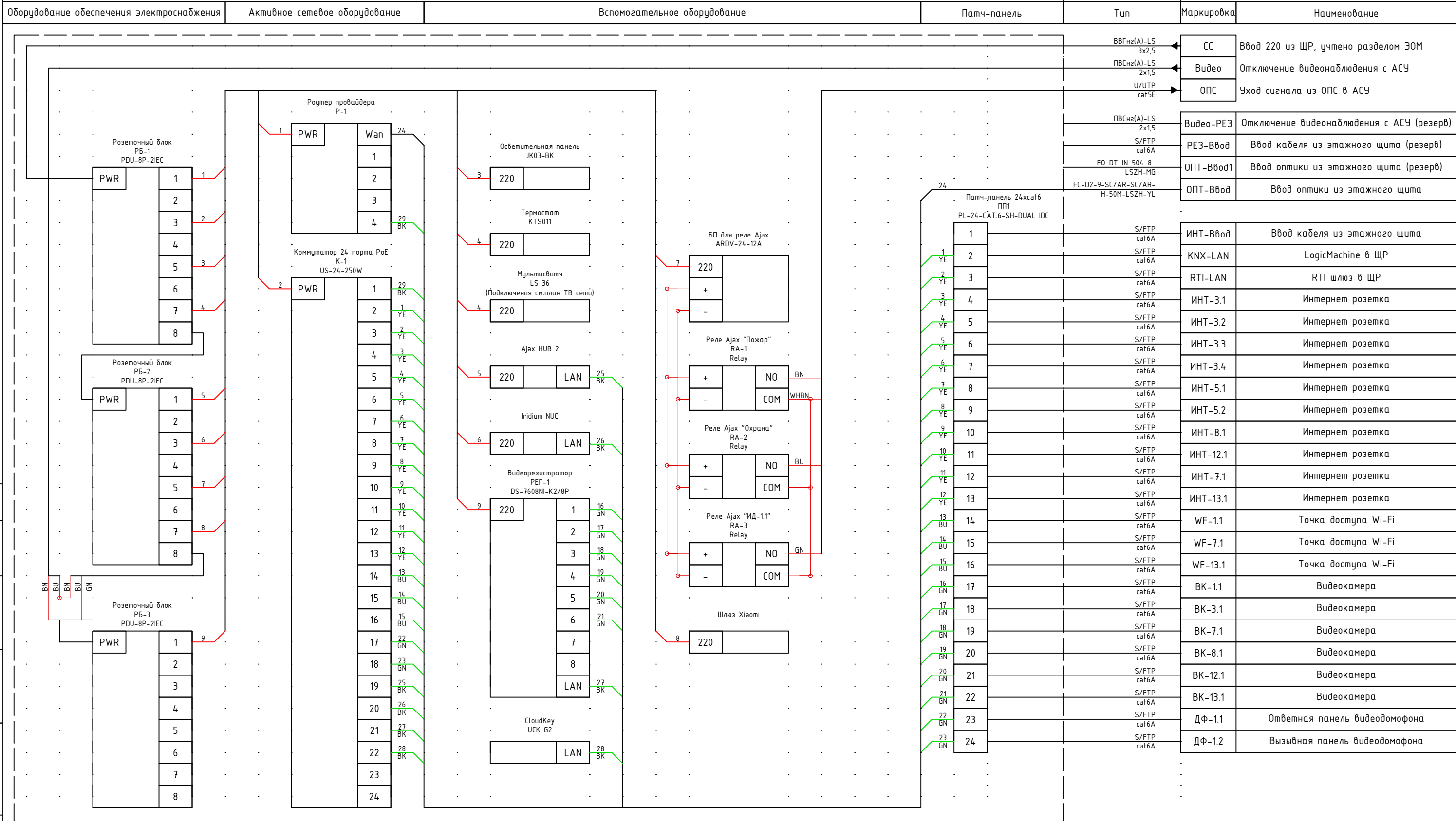
Все изделия должны иметь сертификат соответствия Госстандарта РФ.

Оборудование и материалы, указанные в проекте, могут быть заменены на аналогичные, сертифицированные.

Согласовано		
Взаим. инв. №		
Подп. и дата		
Инв. № подл.		

Изм.	Кол.уч.	Лист	№докум.	Подп.	Дата	Стадия	Лист	Листов	
						Слаботочные системы	П	1	10
							Общие данные		





Кабель	Тип	Маркировка	Сетевое устройство	Наименование
ВВГнг(A)-LS 3x2,5		СС	Ввод 220 из ЩР, учтено разделом ЭОМ	
ПВСнг(A)-LS 2x1,5		Видео	Отключение видеонаблюдения с АСУ	
U/UTP cat5E		ОПС	Уход сигнала из ОПС в АСУ	
ПВСнг(A)-LS 2x1,5		Видео-РЕЗ	Отключение видеонаблюдения с АСУ (резерв)	
S/FTP cat6A		РЕЗ-Ввод	Ввод кабеля из этажного щита (резерв)	
FO-DT-IN-504-8-LSZH-MG		ОПТ-Ввод1	Ввод оптики из этажного щита (резерв)	
FC-D2-9-SC/AR-SC/AR-H-50M-LSZH-YL		ОПТ-Ввод	Ввод оптики из этажного щита	
S/FTP cat6A		ИНТ-Ввод	Ввод кабеля из этажного щита	
S/FTP cat6A		KNX-LAN	LogicMachine в ЩР	
S/FTP cat6A		RTI-LAN	RTI шлюз в ЩР	
S/FTP cat6A		ИНТ-3.1	Интернет розетка	
S/FTP cat6A		ИНТ-3.2	Интернет розетка	
S/FTP cat6A		ИНТ-3.3	Интернет розетка	
S/FTP cat6A		ИНТ-3.4	Интернет розетка	
S/FTP cat6A		ИНТ-5.1	Интернет розетка	
S/FTP cat6A		ИНТ-5.2	Интернет розетка	
S/FTP cat6A		ИНТ-8.1	Интернет розетка	
S/FTP cat6A		ИНТ-12.1	Интернет розетка	
S/FTP cat6A		ИНТ-7.1	Интернет розетка	
S/FTP cat6A		ИНТ-13.1	Интернет розетка	
S/FTP cat6A		WF-1.1	Точка доступа Wi-Fi	
S/FTP cat6A		WF-7.1	Точка доступа Wi-Fi	
S/FTP cat6A		WF-13.1	Точка доступа Wi-Fi	
S/FTP cat6A		BK-1.1	Видеокамера	
S/FTP cat6A		BK-3.1	Видеокамера	
S/FTP cat6A		BK-7.1	Видеокамера	
S/FTP cat6A		BK-8.1	Видеокамера	
S/FTP cat6A		BK-12.1	Видеокамера	
S/FTP cat6A		BK-13.1	Видеокамера	
S/FTP cat6A		ДФ-1.1	Ответная панель видеодомофона	
S/FTP cat6A		ДФ-1.2	Вызывная панель видеодомофона	

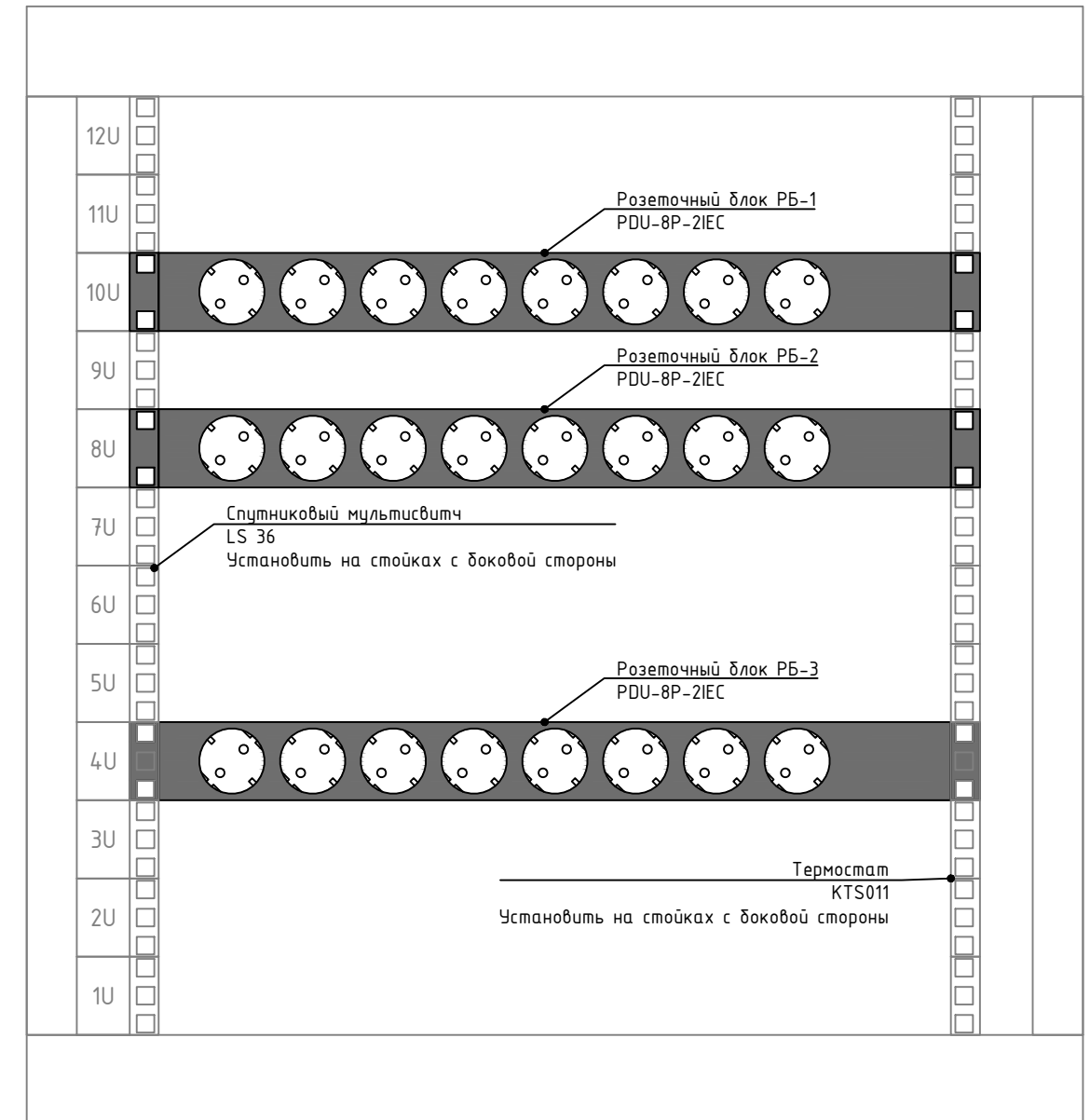
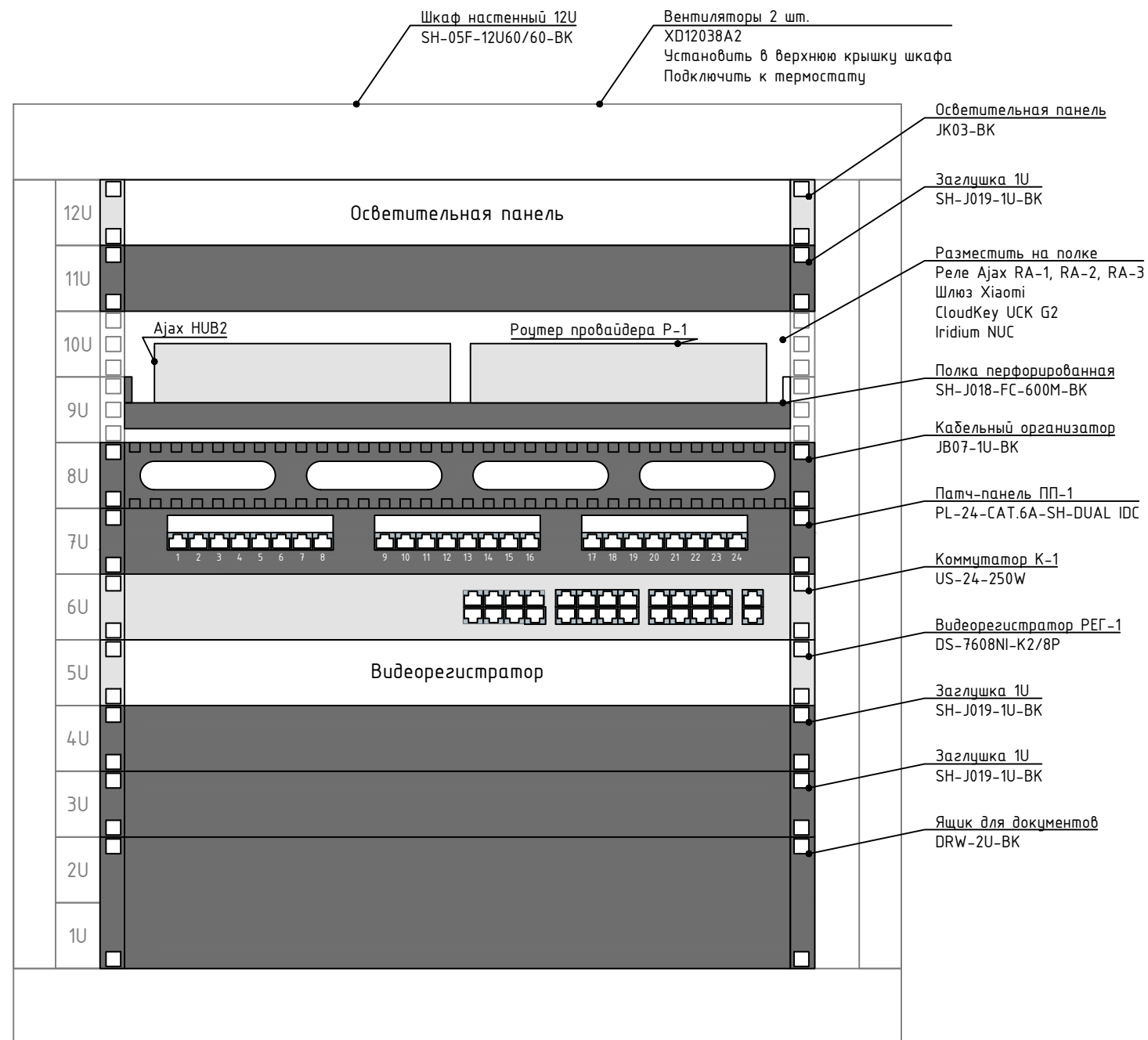
Согласовано
Взаим. инв. №
Подп. и дата
Инв. № подл.

	Прямое подключение кабеля Указан номер связи
	Патч-корд Указан номер связи и цвет
	Кабель питания Указан номер связи

Изм.	Кол.уч.	Лист	№докум.	Подп.	Дата

Вид шкафа с фронтальной стороны

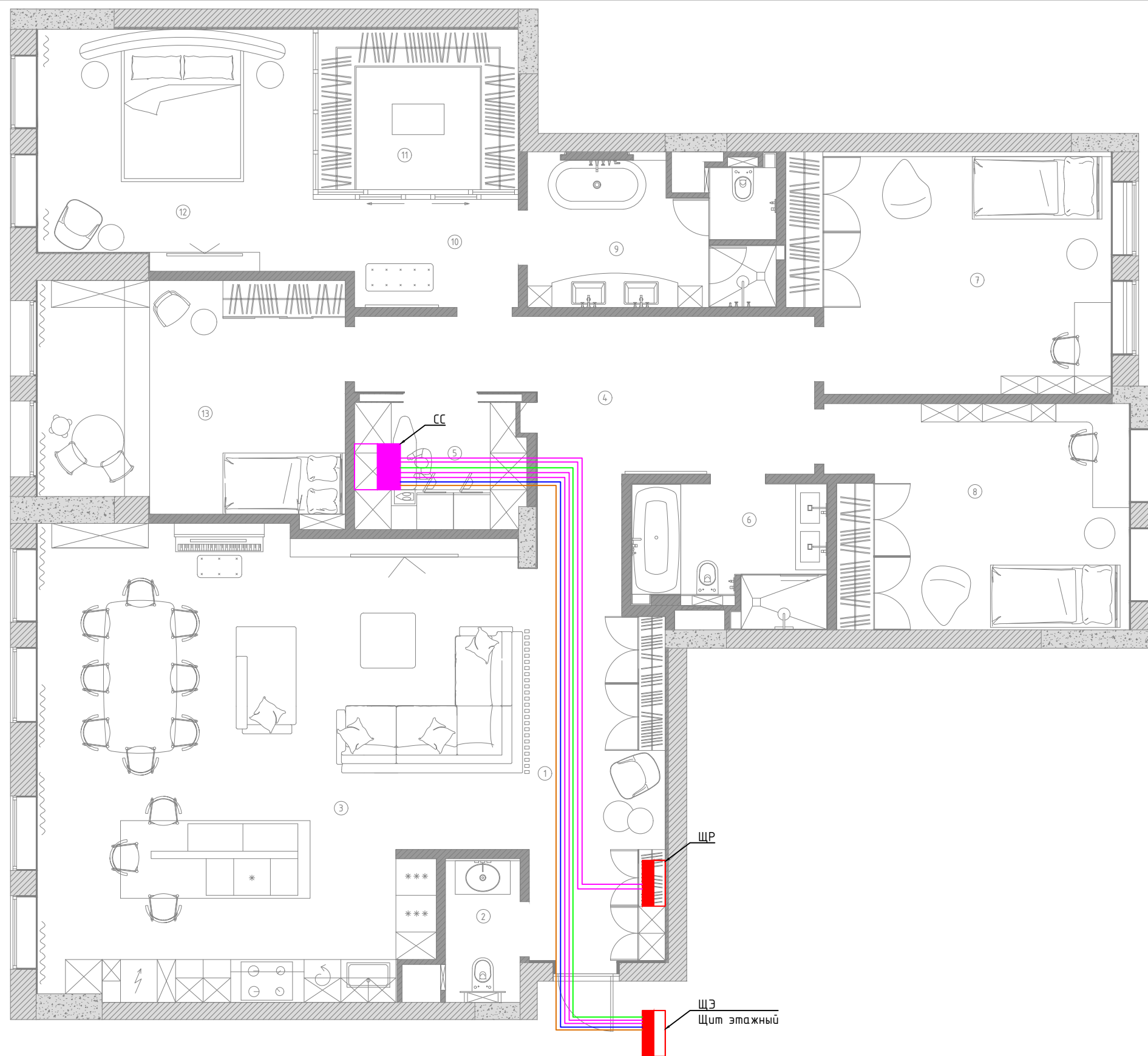
Вид шкафа с тыльной стороны стороны
(по направлению к двери)



Создано		
Взаим. инв. №		
Подп. и дата		
Инв. № подл.		

Изм.	Кол.уч.	Лист	№докум.	Подп.	Дата			
Слаботочные системы						Стадия	Лист	Листов
						П	3	10
Эскиз установки оборудования в СС								

Инв. № подл.	Подп. и дата	Взам. инв. №	Согласовано



Экспликация помещений	
1	Прихожая и коридор
2	Гостевой санузел
3	Зона кухни и гостиной
4	Холл
5	Постирочная
6	Детский санузел
7	Детская-1
8	Детская-2
9	Мастер санузел
10	Холл
11	Гардеробная
12	Спальня
13	Детская-3




Условные обозначения	
	Щит распределительный
	Телекоммуникационный шкаф
	Кабель S/FTP cat6A
	Кабель оптический OS2
	Кабель оптический OM4
	Кабель RG-6

Примечание:

- 1) Кабельные трассы показаны условно. Точное прохождение трасс определить на этапе монтажа;
- 2) Точные марки кабелей и тип трубы для прокладки указаны в кабельном журнале.
- 3) Кабель маркировать согласно кабельного журнала с двух концов
- 4) Кабель в ПВХ гофрированной трубе проложить за подвесным потолком и штробах стен. Организовать крепление труб через каждые 300мм с помощью креплений.
- 5) Кабель в ПНД гофрированной трубе проложить в подготовке пола и штробах стен. Выполнить крепление кабеля через каждые 300мм с помощью перфорленты, допускается групповое крепление не более 6 труб под одну перфорленту.
- 6) Все привязки оборудования определяются архитектурным разделом.
- 7) Оборудование монтировать согласно заводским инструкциям.

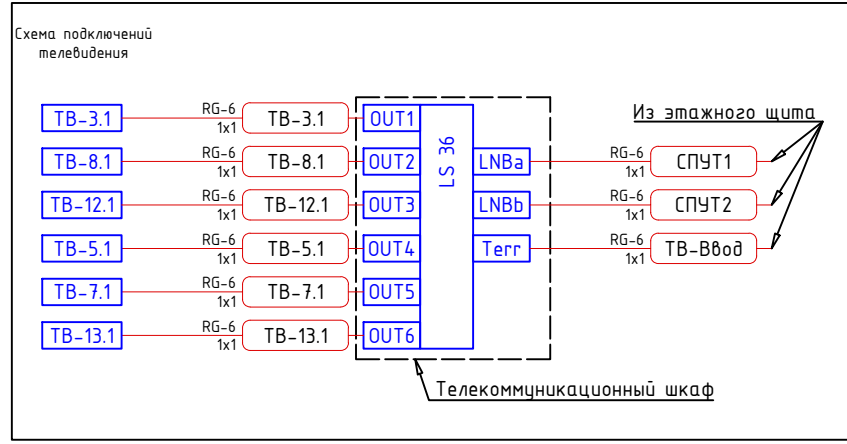
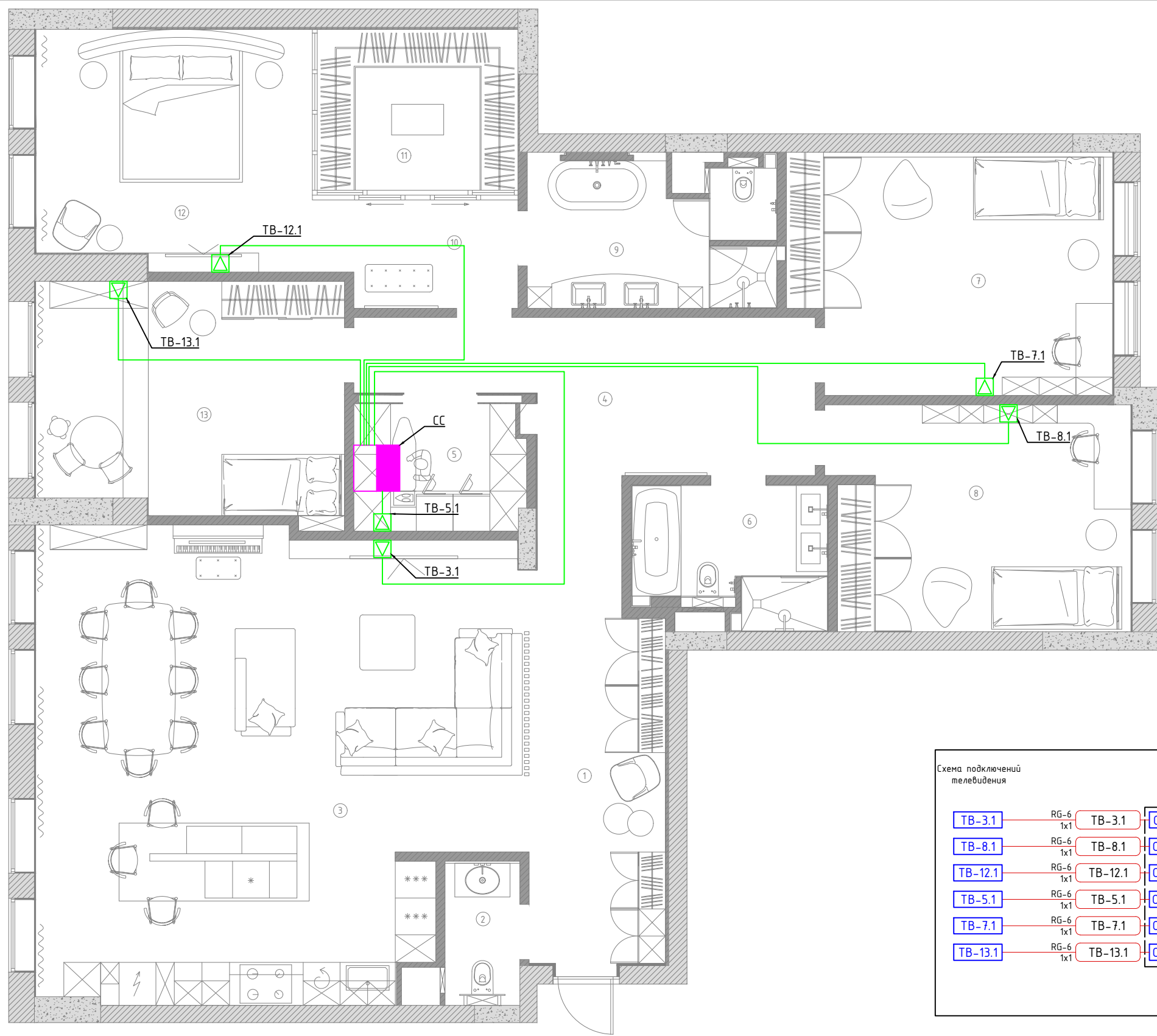
Изм.	Кол.уч.	Лист	№докум.	Подп.	Дата			
Слаботочные системы						Стадия	Лист	Листов
						П	4	10
Схема кабелей вводов								

Экспликация помещений	
1	Прихожая и коридор
2	Гостевой санузел
3	Зона кухни и гостиной
4	Холл
5	Постирочная
6	Детский санузел
7	Детская-1
8	Детская-2
9	Мастер санузел
10	Холл
11	Гардеробная
12	Спальня
13	Детская-3


Условные обозначения	
	Телекоммуникационный шкаф
	ТВ розетка
	Кабель RG-6

Примечание:

- 1) Кабельные трассы показаны условно. Точное прохождение трасс определить на этапе монтажа;
- 2) Точные марки кабелей и тип трубы для прокладки указаны в кабельном журнале.
- 3) Кабель маркировать согласно кабельного журнала с двух концов
- 4) Кабель в ПВХ гофрированной трубе проложить за подвесным потолком и штробах стен. Организовать крепление труб через каждые 300мм с помощью креплений.
- 5) Все привязки оборудования определяются архитектурным разделом.
- 6) Оборудование монтировать согласно заводским инструкциям.



Согласовано					
Взам. инв. №					
Подп. и дата					
Инв. № подл.					

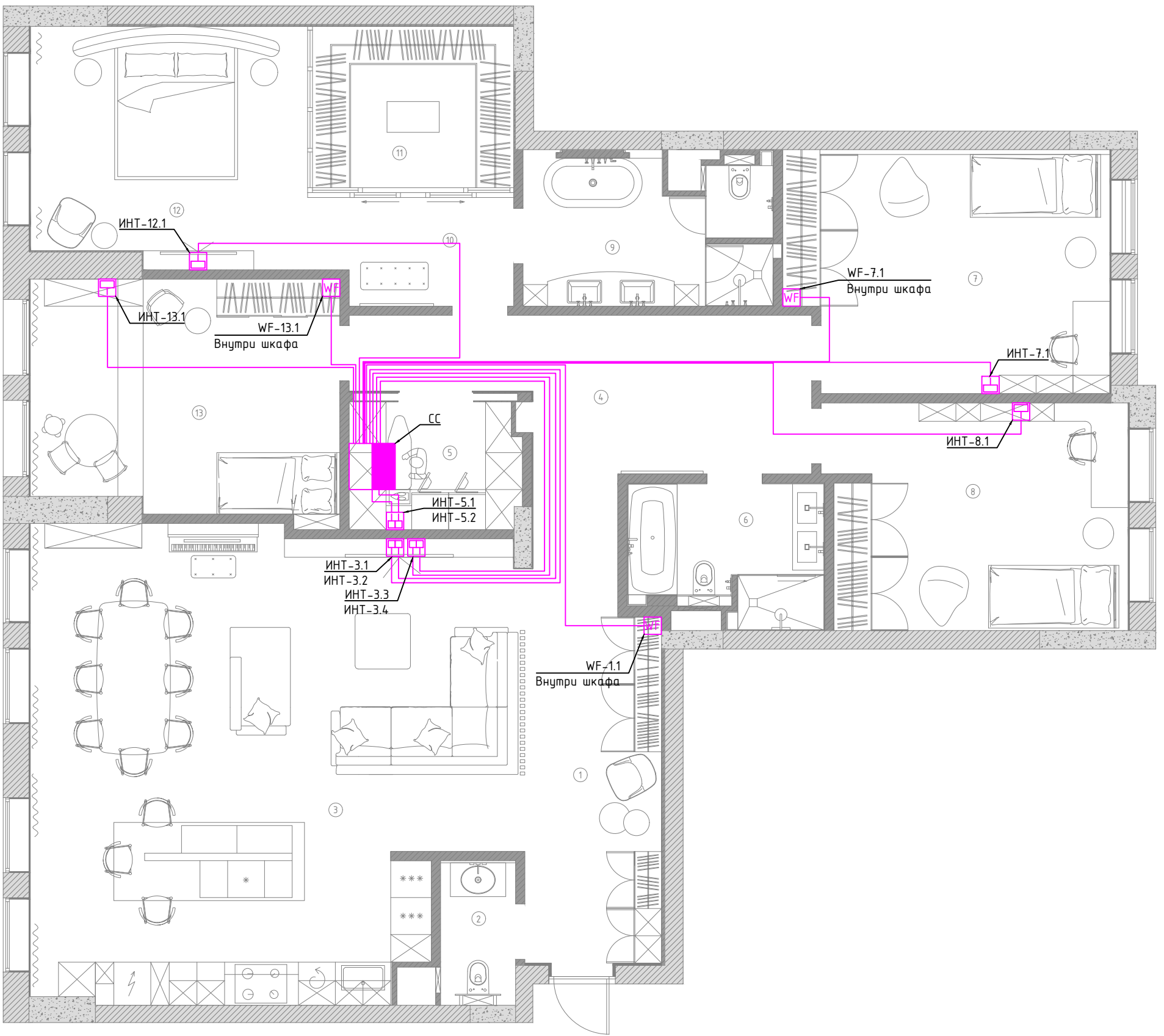
Изм.	Кол.уч.	Лист	№докум.	Подп.	Дата	Стадия	Лист	Листов	
						Слаботочные системы	П	5	10
Схема прокладки кабелей ТВ									

Экспликация помещений	
1	Прихожая и коридор
2	Гостевой санузел
3	Зона кухни и гостиной
4	Холл
5	Постирочная
6	Детский санузел
7	Детская-1
8	Детская-2
9	Мастер санузел
10	Холл
11	Гардеробная
12	Спальня
13	Детская-3

Условные обозначения	
	Телекоммуникационный шкаф
	Интернет розетка
	Двойная интернет розетка
	Точка доступа Wi-Fi
	Кабель S/FTP cat6A

Примечание:




- 1) Кабельные трассы показаны условно. Точное прохождение трасс определить на этапе монтажа;
- 2) Точные марки кабелей и тип трубы для прокладки указаны в кабельном журнале.
- 3) Кабель маркировать согласно кабельного журнала с двух концов
- 4) Кабель в ПВХ гофрированной трубе проложить за подвесным потолком и штробах стен. Организовать крепление труб через каждые 300мм с помощью креплений.
- 5) Все привязки оборудования определяются архитектурным разделом.
- 6) Оборудование монтировать согласно заводским инструкциям.
- 7) Точки доступа монтировать на потолке/в верхней секции на крышке шкафа.
- 8) LAN кабель обжимать по стандарту TIA/EIA-568-B



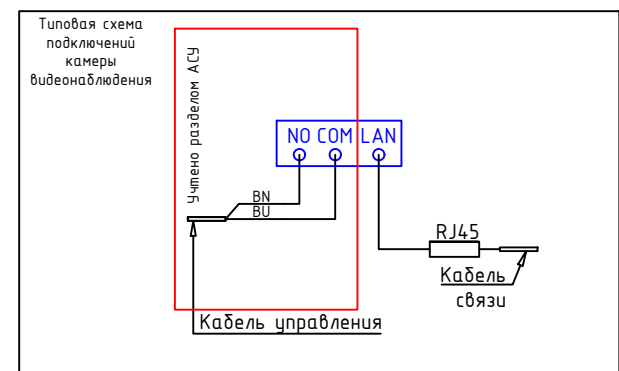
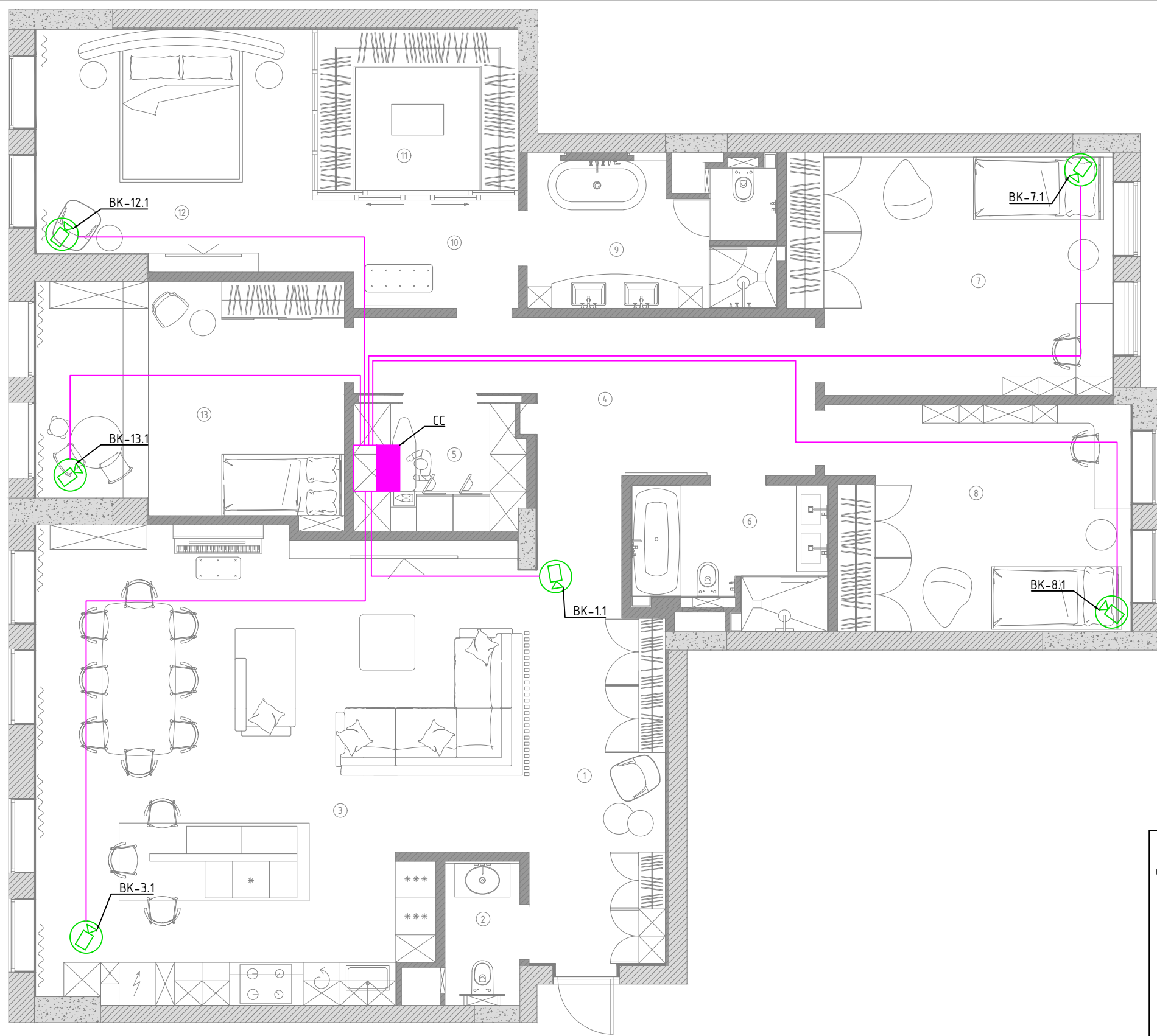
Согласовано				
Взам. инв. №				
Подп. и дата				
Инв. № подл.				

Изм.	Кол.уч.	Лист	№докум.	Подп.	Дата				
Слаботочные системы							Стадия	Лист	Листов
							П	6	10
Схема прокладки кабелей ЛВС									


Экспликация помещений	
1	Прихожая и коридор
2	Гостевой санузел
3	Зона кухни и гостиной
4	Холл
5	Постирочная
6	Детский санузел
7	Детская-1
8	Детская-2
9	Мастер санузел
10	Холл
11	Гардеробная
12	Спальня
13	Детская-3

Условные обозначения	
	Телекоммуникационный шкаф
	Камера видеонаблюдения
	Кабель S/FTP cat6A






- Примечание:
- 1) Кабельные трассы показаны условно. Точное прохождение трасс определить на этапе монтажа;
 - 2) Точные марки кабелей и тип трубы для прокладки указаны в кабельном журнале.
 - 3) Кабель маркировать согласно кабельного журнала с двух концов
 - 4) Кабель в ПВХ гофрированной трубе проложить за подвесным потолком и штробах стен. Организовать крепление труб через каждые 300мм с помощью креплений.
 - 5) Все привязки оборудования определяются архитектурным разделом.
 - 6) Оборудование монтировать согласно заводским инструкциям.
 - 7) Оборудование подключать согласно типовым схемам.
 - 8) При монтаже камер исключить из их поля зрения элементы интерьера и строительные конструкции.
 - 9) LAN кабель обжимать по стандарту TIA/EIA-568-B



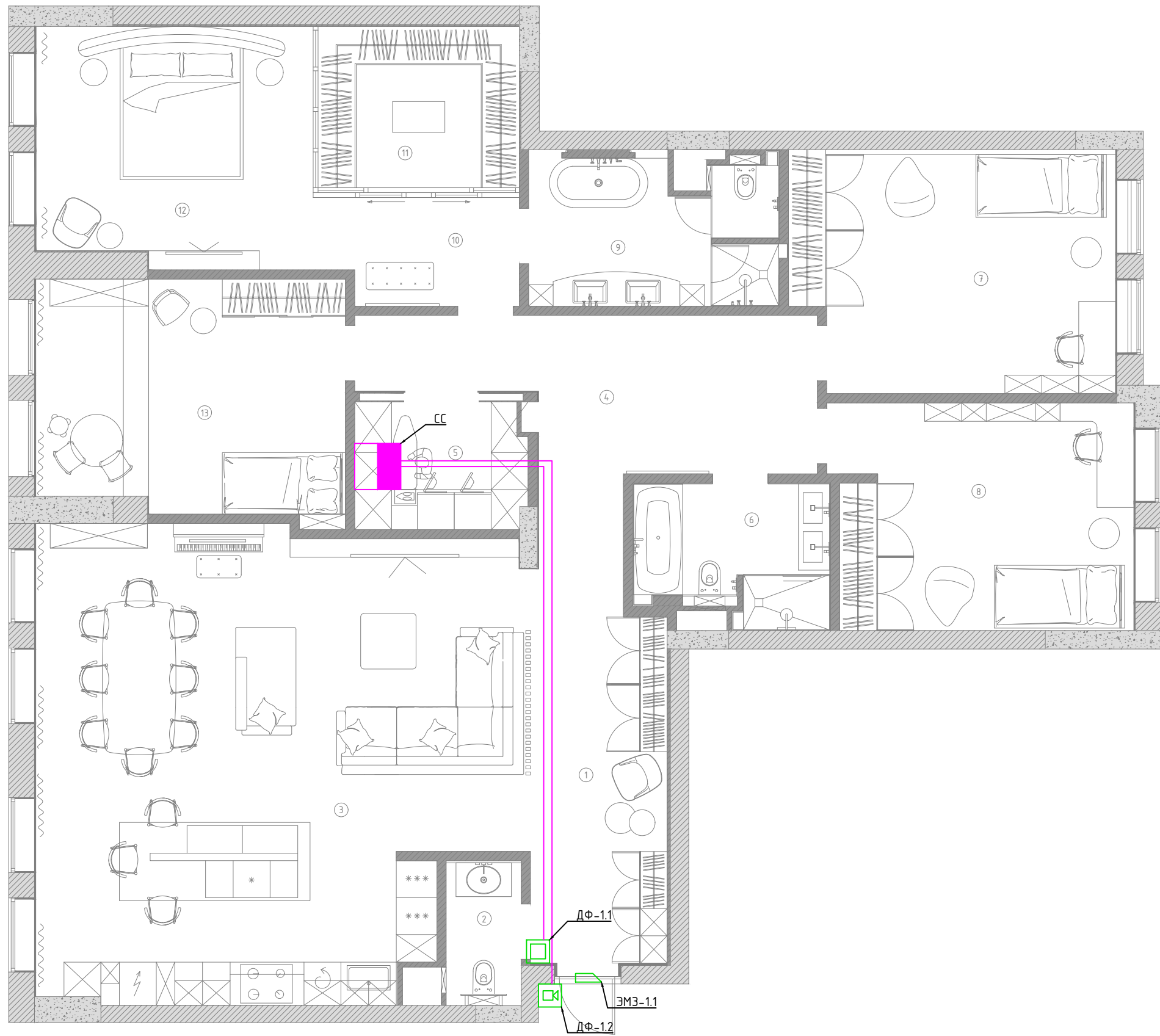
Согласовано					
Взаим. инв. №					
Подп. и дата					
Инв. № подл.					

Изм.	Кол.уч.	Лист	№докум.	Подп.	Дата			
Слаботочные системы						Стадия	Лист	Листов
						П	7	10
Схема прокладки кабелей видеонаблюдения								


Экспликация помещений	
1	Прихожая и коридор
2	Гостевой санузел
3	Зона кухни и гостиной
4	Холл
5	Постирочная
6	Детский санузел
7	Детская-1
8	Детская-2
9	Мастер санузел
10	Холл
11	Гардеробная
12	Спальня
13	Детская-3

Условные обозначения	
	Телекоммуникационный шкаф
	Вызывная панель видеодомофона
	Ответная панель видеодомофона
	Замок беспроводной
	Кабель S/FTP cat6A



- Примечание:
- 1) Кабельные трассы показаны условно. Точное прохождение трасс определить на этапе монтажа;
 - 2) Точные марки кабелей и тип трубы для прокладки указаны в кабельном журнале.
 - 3) Кабель маркировать согласно кабельного журнала с двух концов
 - 4) Кабель в ПВХ гофрированной трубе проложить за подвесным потолком и штробах стен. Организовать крепление труб через каждые 300мм с помощью креплений.
 - 5) Все привязки оборудования определяются архитектурным разделом.
 - 6) Оборудование монтировать согласно заводским инструкциям.
 - 7) При монтаже вызывной панели исключить из ее поля зрения элементы интерьера и строительные конструкции.
 - 8) LAN кабель обжимать по стандарту TIA/EIA-568-B



Согласовано					
Взам. инв. №					
Подп. и дата					
Инв. № подл.					

Изм.	Кол.уч.	Лист	№докум.	Подп.	Дата			
Слаботочные системы						Стадия	Лист	Листов
						П	8	10
Схема прокладки кабелей системы контроля доступа								
Формат А3								


Экспликация помещений	
1	Прихожая и коридор
2	Гостевой санузел
3	Зона кухни и гостиной
4	Холл
5	Постирочная
6	Детский санузел
7	Детская-1
8	Детская-2
9	Мастер санузел
10	Холл
11	Гардеробная
12	Спальня
13	Детская-3

Условные обозначения	
	Телекоммуникационный шкаф
	Беспроводная колонка







Согласовано			
Взам. инв. №			
Подп. и дата			
Инв. № подл.			

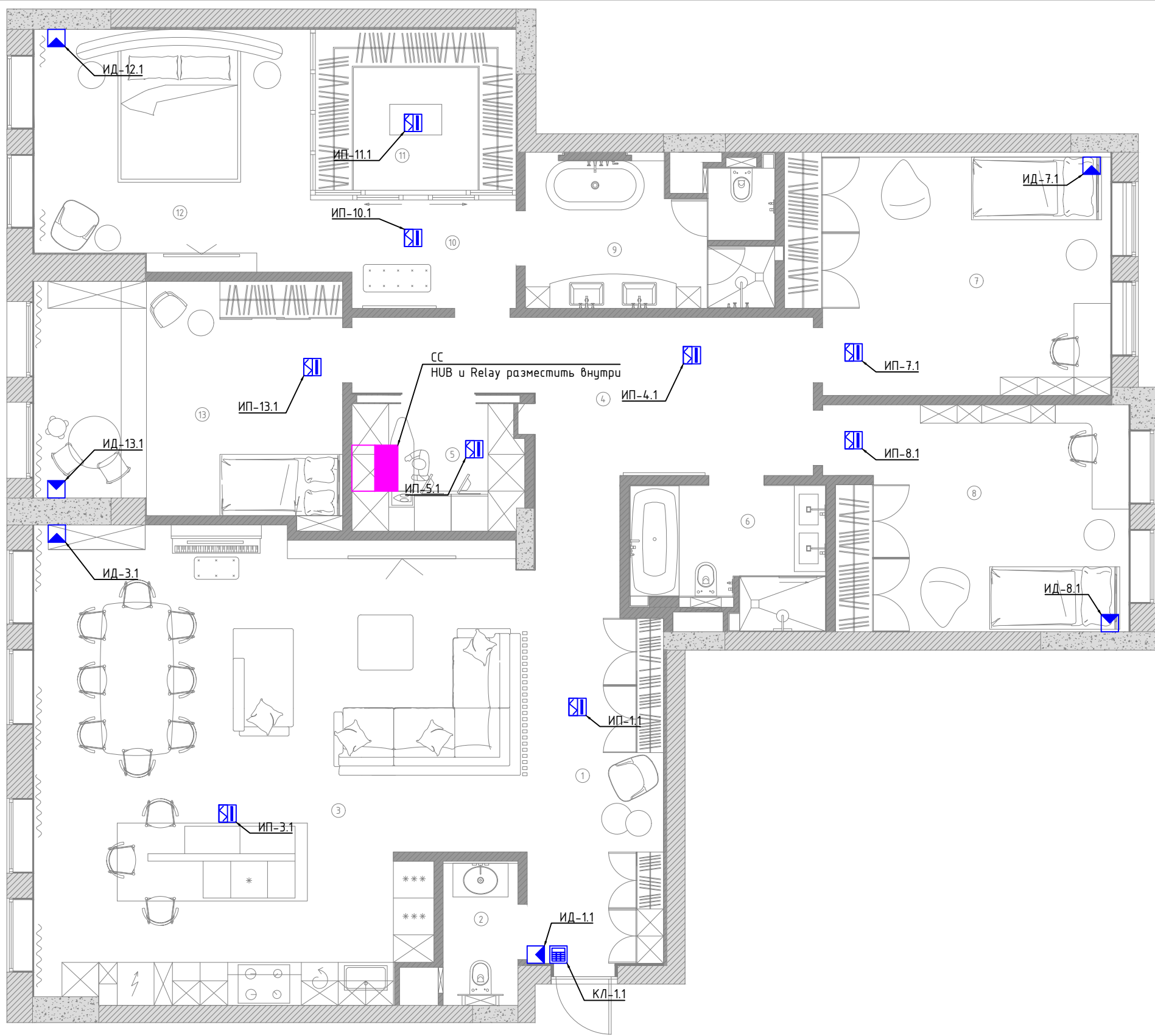
Изм.	Кол.уч.	Лист	№докум.	Подп.	Дата

Слаботочные системы	Стадия	Лист	Листов
	П	9	10
Схема подзвучки помещений			

Экспликация помещений	
1	Прихожая и коридор
2	Гостевой санузел
3	Зона кухни и гостиной
4	Холл
5	Постирочная
6	Детский санузел
7	Детская-1
8	Детская-2
9	Мастер санузел
10	Холл
11	Гардеробная
12	Спальня
13	Детская-3


Условные обозначения	
	Телекоммуникационный шкаф
	Извещатель пожарный комбинированный (дым+тепло) беспроводной
	Извещатель охранной поверхностный (шторка) беспроводной
	Клавиатура беспроводная

- Примечание:
- 1) Кабельные трассы показаны условно. Точное прохождение трасс определить на этапе монтажа;
 - 2) Точные марки кабелей и тип трубы для прокладки указаны в кабельном журнале.
 - 3) Кабель маркировать согласно кабельного журнала с двух концов
 - 4) Кабель в ПВХ гофрированной трубе проложить за подвесным потолком и штробах стен. Организовать крепление труб через каждые 300мм с помощью креплений.
 - 5) Все привязки оборудования определяются архитектурным разделом.
 - 6) Оборудование монтировать согласно заводским инструкциям.
 - 7) Оборудование подключать согласно типовым схемам.
 - 8) При монтаже извещателей движения исключить из их поля зрения элементы интерьера и строительные конструкции.



Согласовано			
Взам. инв. №			
Подп. и дата			
Инв. № подл.			

Изм.	Кол.уч.	Лист	№докум.	Подп.	Дата

Слаботочные системы	Стадия	Лист	Листов
	П	10	10
Схема ОПС			
Формат А3			

Маркировка кабеля	Прокладка				Кабель						Примечание
	Откуда		Куда		В проекте		Проложен		Длинна наст. (м)		
	По месту	Устройство	По месту	Устройство	Тип кабеля и сечение	Труба	Длинна расчёт. (м)	Тип кабеля и сечение		Труба	
Вводы											
ИНТ-Ввод	ЩЭ	Щит этажный Слаботочная секция	СС	Телекоммуникационный шкаф	S/FTP cat6A	ПВХ20	36,0				
РЕЗ-Ввод	ЩЭ	Щит этажный Слаботочная секция	СС	Телекоммуникационный шкаф	S/FTP cat6A	ПВХ20	36,0				
ОПТ1-Ввод	ЩЭ	Щит этажный Слаботочная секция	СС	Телекоммуникационный шкаф	FC-D2-9-SC/AR-SC/AR- H-50M-LSZH-YL	ПВХ20	36,0				
ОПТ2-Ввод	ЩЭ	Щит этажный Слаботочная секция	СС	Телекоммуникационный шкаф	FO-DT-IN-504-8-LSZH- MG	ПВХ20	36,0				
ТВ-Ввод	ЩЭ	Щит этажный Слаботочная секция	СС	Телекоммуникационный шкаф	RG-6	ПВХ20	36,0				
СПУТ1	ЩЭ	Щит этажный Слаботочная секция	СС	Телекоммуникационный шкаф	RG-6	ПВХ20	36,0				
СПУТ2	ЩЭ	Щит этажный Слаботочная секция	СС	Телекоммуникационный шкаф	RG-6	ПВХ20	36,0				
KNX-LAN	СС	Телекоммуникационный шкаф	ЩР	Щит распределительный	S/FTP cat6A	ПВХ20	21,0				
RTI-LAN	СС	Телекоммуникационный шкаф	ЩР	Щит распределительный	S/FTP cat6A	ПВХ20	21,0				
KNX-РЕЗ	СС	Телекоммуникационный шкаф	ЩР	Щит распределительный	S/FTP cat6A	ПВХ20	21,0				
ТВ											
ТВ-3.1	СС	Телекоммуникационный шкаф	ТВ-3.1	ТВ розетка	RG-6	ПВХ20	20,0				
ТВ-8.1	СС	Телекоммуникационный шкаф	ТВ-8.1	ТВ розетка	RG-6	ПВХ20	22,0				
ТВ-12.1	СС	Телекоммуникационный шкаф	ТВ-12.1	ТВ розетка	RG-6	ПВХ20	16,0				
ТВ-5.1	СС	Телекоммуникационный шкаф	ТВ-5.1	ТВ розетка	RG-6	ПВХ20	8,0				
ТВ-7.1	СС	Телекоммуникационный шкаф	ТВ-7.1	ТВ розетка	RG-6	ПВХ20	16,0				
ТВ-13.1	СС	Телекоммуникационный шкаф	ТВ-13.1	ТВ розетка	RG-6	ПВХ20	12,0				
ЛВС											
ИНТ-3.1	СС	Телекоммуникационный шкаф	ИНТ-3.1	Двойная интернет розетка	S/FTP cat6A	ПВХ20	20,0				
ИНТ-3.2	СС	Телекоммуникационный шкаф	ИНТ-3.2		S/FTP cat6A	ПВХ20	20,0				
ИНТ-3.3	СС	Телекоммуникационный шкаф	ИНТ-3.3	Двойная интернет розетка	S/FTP cat6A	ПВХ20	20,0				
ИНТ-3.4	СС	Телекоммуникационный шкаф	ИНТ-3.4		S/FTP cat6A	ПВХ20	20,0				
ИНТ-5.1	СС	Телекоммуникационный шкаф	ИНТ-5.1	Двойная интернет розетка	S/FTP cat6A	ПВХ20	8,0				
ИНТ-5.2	СС	Телекоммуникационный шкаф	ИНТ-5.2		S/FTP cat6A	ПВХ20	8,0				
ИНТ-8.1	СС	Телекоммуникационный шкаф	ИНТ-8.1	Интернет розетка	S/FTP cat6A	ПВХ20	22,0				
ИНТ-12.1	СС	Телекоммуникационный шкаф	ИНТ-12.1	Интернет розетка	S/FTP cat6A	ПВХ20	16,0				
ИНТ-7.1	СС	Телекоммуникационный шкаф	ИНТ-7.1	Интернет розетка	S/FTP cat6A	ПВХ20	16,0				
ИНТ-13.1	СС	Телекоммуникационный шкаф	ИНТ-13.1	Интернет розетка	S/FTP cat6A	ПВХ20	12,0				
WF-1.1	СС	Телекоммуникационный шкаф	WF-1.1	Точка доступа Wi-Fi	S/FTP cat6A	ПВХ20	20,0				
WF-7.1	СС	Телекоммуникационный шкаф	WF-7.1	Точка доступа Wi-Fi	S/FTP cat6A	ПВХ20	19,0				
WF-13.1	СС	Телекоммуникационный шкаф	WF-13.1	Точка доступа Wi-Fi	S/FTP cat6A	ПВХ20	10,0				
Видеонаблюдение											
ВК-1.1	СС	Телекоммуникационный шкаф	ВК-1.1	Камера видеонаблюдения	S/FTP cat6A	ПВХ20	12,0				

Изм.	Кол.уч.	Лист	№докум.	Подп.	Дата

Слаботочные системы

Стадия	Лист	Листов
П	1	2

Кабельный журнал



Маркировка кабеля	Прокладка				Кабель						Примечание
	Откуда		Куда		В проекте		Проложен				
	По месту	Устройство	По месту	Устройство	Тип кабеля и сечение	Труба	Длина расчёт. (м)	Тип кабеля и сечение	Труба	Длина наст. (м)	
ВК-3.1	СС	Телекоммуникационный шкаф	ВК-3.1	Камера видеонаблюдения	S/FTP cat6A	ПВХ20	20,0				
ВК-7.1	СС	Телекоммуникационный шкаф	ВК-7.1	Камера видеонаблюдения	S/FTP cat6A	ПВХ20	24,0				
ВК-8.1	СС	Телекоммуникационный шкаф	ВК-8.1	Камера видеонаблюдения	S/FTP cat6A	ПВХ20	26,0				
ВК-12.1	СС	Телекоммуникационный шкаф	ВК-12.1	Камера видеонаблюдения	S/FTP cat6A	ПВХ20	15,0				
ВК-13.1	СС	Телекоммуникационный шкаф	ВК-13.1	Камера видеонаблюдения	S/FTP cat6A	ПВХ20	15,0				
Видеонаблюдение											
ДФ-1.1	СС	Телекоммуникационный шкаф	ДФ-1.1	Ответная панель видеодомофона	S/FTP cat6A	ПВХ20	18,0				
ДФ-1.2	СС	Телекоммуникационный шкаф	ДФ-1.2	Вызывная панель видеодомофона	S/FTP cat6A	ПВХ20	20,0				

Позиция	Наименование и технические характеристики	Код оборудования, изделия, материала	Завод-изготовитель	Единица измерения	Количество	Примечание
1	<u>Раздел СС – Телекоммуникационный шкаф СС – Корпус и аксессуары</u>					
2	Шкаф телекоммуникационный настенный 19" 12U 600x600x635mm (ШxГxВ) дверь стекло, цвет черный (RAL 9004)	SH-05F-12U60/60-BK	Cabeus	шт.	1	
3	Вентилятор для установки в настенные шкафы серии SH-05F, 220В, 120*120*38mm	XD12038A2	Cabeus	шт.	2	
4	Полка 19" перфорированная глубиной 400 мм для напольных и настенных шкафов глубиной 600 мм, цвет черный (RAL 9004)	SH-J018-FC-600M-BK	Cabeus	шт.	1	
5	Термостат нормально-разомкнутый 0-60°C для охлаждения, с креплением	KTS011	Cabeus	шт.	1	
6	Блок евророзеток для 19" шкафов, горизонтальный, 8 розеток, 10 А, выключатель, шнур 2 м, вилка IEC 320 C14	PDU-8P-2IEC	Cabeus	шт.	3	
7	Кабельный органайзер 19" 1U с крышкой, металлический, цвет черный (RAL9004)	JB07-1U-BK	Cabeus	шт.	1	
8	Осветительная панель 19-дюймовая (19"), черная цвет RAL9004	JK03-BK	Cabeus	шт.	1	
9	Заглушка (Фальш-Панель) 19" 1U, цвет черный (RAL 9004)	SH-J019-1U-BK	Cabeus	шт.	3	
10	Ящик для документов 2U, глубиной 360 мм, цвет черный (RAL 9004)	DRW-2U-BK	Cabeus	шт.	1	
11	Патч-панель 19" (1U), 24 порта RJ-45, категория 6а, полностью экранированная, с задним кабельным организатором	PL-24-CAT.6A-SH-DUAL IDC	Cabeus	шт.	1	
12	<u>Раздел СС – Телекоммуникационный шкаф СС – Оборудование ЛВС</u>					
13	Роутер поставщика интернет услуг			шт.	1	
14	Коммутатор UniFi Switch 24-250W	US-24-250W	Ubiquiti	шт.	1	
15	Портативный сервер Ubiquiti UniFi Cloud Key Gen2	UCK-G2	Ubiquiti	шт.	1	
16	<u>Раздел СС – Телекоммуникационный шкаф СС – Оборудование ТВ</u>					
17	Мультисвитч 3 x 6 LANS 3 входа (2 SAT + 1 TV), 6 выходов, активный, с внешним блоком питания	LS 36	LANS	шт.	1	
18	<u>Раздел СС – Телекоммуникационный шкаф СС – Оборудование видеонаблюдения</u>					
19	8-х канальный IP-видеорегистратор с PoE	DS-7608NI-K2/8P	Hikvision	шт.	1	
20	<u>Раздел СС – Телекоммуникационный шкаф СС – Оборудование безопасности</u>					
21	Интеллектуальная централь системы безопасности с поддержкой датчиков с фотофиксацией тревог, предназначенная для использования внутри помещений	Hub 2	Ajax	шт.	1	
22	Слаботочное реле дистанционного управления с сухими контактами	Relay	Ajax	шт.	3	
23	Блок питания ARDV-24-12A (12V, 2A, 24W)	021112	Arlight	шт.	1	
24	<u>Раздел СС – Телекоммуникационный шкаф СС – Кабельная продукция</u>					
25	Патч-корд UTP, категория 6, 0.5 м, незэкранированный, желтый	PC-UTP-RJ45-CAT.6-0.5M-YL	Cabeus	шт.	24	
26	Патч-корд UTP, категория 6, 0.5 м, незэкранированный, зеленый	PC-UTP-RJ45-CAT.6-0.5M-GN	Cabeus	шт.	10	
27	Патч-корд UTP, категория 6, 0.5 м, незэкранированный, синий	PC-UTP-RJ45-CAT.6-0.5M-BL	Cabeus	шт.	5	
28	Патч-корд UTP, категория 6, 0.5 м, незэкранированный, черный	PC-UTP-RJ45-CAT.6-0.5M-BK	Cabeus	шт.	5	
29	Кабель питания монитор-компьютер IEC 320 C13 – IEC 320 C14 (3x0.75), 1.8 м	PC-189-VDE-1.8M	Cabeus	шт.	3	
30	Кабель питания компьютера (Schuko+C13) (3x0.75), 1.8м	PC-186-VDE-1.8M	Cabeus	шт.	3	
31	<u>Раздел СС – Телекоммуникационный шкаф СС – Монтажные материалы</u>					
32	Винт с шайбой и гайкой М6 для крепления 19" оборудования (50 шт. комплект)	SH-J014	Cabeus	компл.	1	
33	Разъем F-типа для кабеля RG-6 накручивающийся	CON-F-M-RG6-TW	HyperLine	шт.	20	
34	Хомут 200x3.6мм белый (100шт)	25214	DKC	уп.	1	
35	Хомут 110x2.5мм маркировочный белый (100шт)	252110-M	DKC	уп.	1	

Изм.	Кол.уч.	Лист	№докум.	Подп.	Дата

Слаботочные системы			Стадия	Лист	Листов
			П	1	2
Спецификация оборудования, изделий и материалов					

Позиция	Наименование и технические характеристики	Код оборудования, изделия, материала	Завод-изготовитель	Единица измерения	Количество	Примечание
36	Маркер-ручка 0.7мм черный	UP1F	DKC	шт.	1	
37	Изоленга ПВХ белая 19мм 25м	2N16BI	DKC	шт.	1	
38	<u>Раздел СС - Оборудование ЛВС</u>					
39	Точка доступа Ubiquiti UniFi AP AC PRO	UAP-AC-PRO	Ubiquiti	шт.	3	
40	<u>Раздел СС - Оборудование видеонаблюдения</u>					
41	6Мп уличная компактная IP-камера с EXIR-подсветкой	DS-2CD2563G0-IS	Hikvision	шт.	6	
42	<u>Раздел СС - Оборудование ОПС</u>					
43	Беспроводная сенсорная клавиатура	KeyPad	Ajax	шт.	1	
44	Пожарный датчик с сенсором температуры	FireProtect	Ajax	шт.	9	
45	Датчик движения с узким углом обзора для помещений	MotionProtect Curtain	Ajax	шт.	6	
46	<u>Раздел СС - Оборудование СКУД и видеодомофони</u>					
47	Индивидуальная IP вызывная панель с механической кнопка вызова и UKEY (без EM-Margin)	AV-01MFD GREY	BasIP	шт.	1	
48	7" IP видеодомофон с IPS экраном, разрешением 1024x600	AT-07L SILVER	BasIP	шт.	1	
49	Замок электромеханический		Xiaomi	шт.	1	
50	Шлюз		Xiaomi	шт.	1	
51	<u>Раздел СС - Монтажные материалы</u>					
52	КОННЕКТОР RJ-45(8P8C) ПОД ВИТЮЮ ПАРУ, КАТЕГОРИЯ 6А/7/7А, ЭКРАНИРОВАННЫЙ, УНИВЕРСАЛЬНЫЙ (ДЛЯ ОДНОЖИЛЬНОГО И МНОГОЖИЛЬНОГО КАБЕЛЯ), ДЛЯ ПРОВОДНИКОВ С ТОЛЩИНОЙ ПО ИЗОЛЯЦИИ ДО 1,50 ММ, СО ВСТАВКОЙ	8P8C-SH-C7(1.5)-TWP	Cabeus	шт.	20	
53	ИЗОЛИРУЮЩИЙ КОЛПАЧОК ДЛЯ РАЗЪЕМОВ RJ-45, СИНИЙ, D-6.1 ММ	CAP-BL	Cabeus	шт.	5	
54	ИЗОЛИРУЮЩИЙ КОЛПАЧОК ДЛЯ РАЗЪЕМОВ RJ-45, ЗЕЛЕНый, D-6.1 ММ	CAP-GN	Cabeus	шт.	15	
55	Саморез 4.5x40мм с дюбелем V6	CM06522	DKC	шт.	50	
56	Хомут 200x3.6мм белый (100шт)	25214	DKC	уп.	3	
57	<u>Раздел СС - Кабельная продукция</u>					
58	Кабель витая пара, экранированная (S/FTP), категория 6а, 4 пары (23 AWG), одножильный (solid), каждая пара в фольге, общий экран - медная оплетка, для внутренней прокладки, нз(A)-HF, синий	SFTP4-C6A-S23-IN-LSZH-BL-500	HyperLine	м.	496	
59	Кабель коаксиальный RG-6 75 Ом (ТВ SAT CATV) жила - 18 AWG 6.9мм LSZH	COAX-RG6-LSZH-100	HyperLine	м.	202	
60	Патч-корд волоконно-оптический (шнур) SM 9/125 (OS2), SC/APC-SC/APC, 2.0 мм, duplex, LSZH	FC-D2-9-SC/AR-SC/AR-H-50M-LSZH-YL	HyperLine	м.	50	
61	Кабель волоконно-оптический 50/125 (OM4) многомодовый, 8 волокон, для внутренней прокладки, маджента	FO-DT-IN-504-8-LSZH-MG	HyperLine	м.	36	
62	<u>Раздел СС - Монтажные материалы кабельной продукции</u>					
63	Труба гофрированная ПВХ 20 мм с протяжкой легкая серая	91920	DKC	м.	770	
64	Держатель с защелкой 20 мм для труб	51020M	DKC	шт.	2310	
65	Усиленные дюбель-гвозди по бетону, металлу, кирпичу тип CN 32 упаковка 1000 шт.	30532stepEG	TOUA	уп.	2	
66	Газовый баллон Тоа с зеленым клапаном. Длина 165 мм	toua-fcg	TOUA	шт.	2	
67	Дюбель-хомут для круглого кабеля 19-25мм нейлон белый Simple	plc-ncc-19x25w	EKF	шт.	40	
68	Изоленга ПВХ белая 19мм 25м	2N16BI	DKC	шт.	6	